

Google Maps en ISPbrain

Consideraciones generales

Se requiere una cuenta de facturación configurada en "Google Cloud Platform" para usar las APIs de mapas. Sin embargo inicialmente contás con un bono de 300 dolares por 90 días y luego te bonifican 200 dólares de uso mensual.

Para un uso normal de una ISP no tenemos casos que hayan superado ese costo, por lo tanto esto no generaría costos a menos que uso del mapa sea mucho y supere los 200 dolares bonificado.

Para configurar esto en la plataforma de Google, te brindamos un seria de capturas y explicaciones de un ejemplo de configuración. Pero es importante aclarar que el orden o disposición de las vistas en dicha plataforma pueden variar.

Lo primero es ingresar a la plataforma con la cuenta de Google que vamos a utilizar para la configuración.

Ingresamos a la plataforma con este link <https://cloud.google.com/maps-platform/?authuser=1>

Como objetivo general, debemos conseguir un **API_KEY** y habilitar **2 APIs**.

Google is committed to advancing racial equity for Black communities. [See](#)

Te damos la bienvenida a Google Maps Platform


Descubre cómo los conocimientos del mundo real y las experiencias de ubicación envolventes pueden mejorar tu empresa

Comenzar

En la vista inicial de la plataforma, simplemente hacemos click en Comenzar

Prueba Google Cloud gratis


Paso 1 de 3 Información

 **reCreate Holística**
recreate.holistica@gmail.com

País
Argentina

Condiciones del Servicio
 Acepto las [Condiciones del Servicio de Google Cloud Platform](#) y de las [API y los servicios aplicables](#). T [Condiciones del Servicio de la prueba Google Cloud Platform](#).
Debes seleccionar para continuar

Actualizaciones por correo electrónico
 Quiero recibir correos electrónicos de actualizaciones de productos y ofertas especiales de Google Cloud

 **Google Cloud Platform**

Te damos la bienvenida, reCreate

Crea y administra tus instancias, discos, redes y otros recursos de Google Cloud Platform desde un solo lugar.

País
Argentina

Condiciones del Servicio
 Acepto las [Condiciones del Servicio de Google Cloud Platform](#) y de las [API y los servicios aplicables](#).

Actualizaciones por correo electrónico
 Quiero recibir correos electrónicos periódicos sobre novedades, actualizaciones de productos y ofertas especiales de Google Cloud y Google Cloud Partners.

[ACEPTAR Y CONTINUAR](#)

Luego aceptamos los términos y continuamos

Paso 2 de 3 Verificación de identidad y de información de contacto

Confirma el medio por el que podemos contactarte a fin de informarte sobre soluciones de asistencia para tu experiencia en Cloud. Continúa con el número asociado a tu Cuenta de Google o elige uno diferente. ?

XXXXXXXXXX

CONTINUAR UTILIZAR UN NÚMERO DIFERENTE

Accede a todos los productos de Cloud Platform

Obtén todo lo que necesitas para compilar y ejecutar tus apps, sitios web y servicios, incluidos Firebase y la API de Google Maps.

Obtén \$300 en crédito gratis

Comienza a usar Google Cloud con \$300 de crédito para invertir en los próximos 90 días.

Sin cargos automáticos cuando finaliza la prueba gratuita

Te pedimos tu tarjeta de crédito para asegurarnos de que no eres un robot. No se te cobrará a menos que se actualice a una cuenta de pagos de forma manual.

Verificamos la identidad y continuamos

Paso 3 de 3 Verificación de información de pago

Tu información de pago nos permite reducir el fraude y el abuso. **No se te cobrará a menos que actives la facturación automática.**

Información del cliente

Tipo de cuenta ⓘ ✎

Empresa

Nombre y dirección ⓘ

Nombre de la empresa

Nombre
reCreate Holística

Accede a todos los productos de Cloud Platform

Obtén todo lo que necesitas para compilar y ejecutar tus apps, sitios web y servicios, incluidos Firebase y la API de Google Maps.

Obtén \$300 en crédito gratis


Comienza a usar Google Cloud con \$300 de crédito para invertir en los próximos 90 días.

Sin cargos automáticos cuando finaliza la prueba gratuita

Te pedimos tu tarjeta de crédito para asegurarnos de que no eres un robot. No se te cobrará a menos que se actualice a una cuenta de pagos de forma manual.

Completamos los datos empresa y demás datos que solicita (puede ser cualquier dato que consideres correcto).

Tipo de pago

 Pagos automáticos

Pagará este servicio solo después de acumular costos, mediante un cargo automático que se realizará si alcanza su límite de facturación o 30 días después de su último pago automático (lo que ocurra primero).

Forma de pago ⓘ

Detalles de la tarjeta

La dirección de la tarjeta de crédito o débito es la misma que figura arriba.

INICIAR PRUEBA GRATUITA

[Política de Privacidad](#) | [Preguntas frecuentes](#)

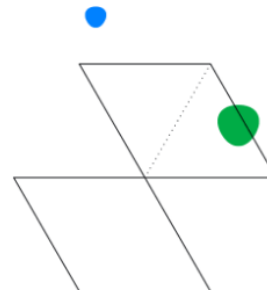
la API de Google Maps.

Obtén \$300 en crédito gratis

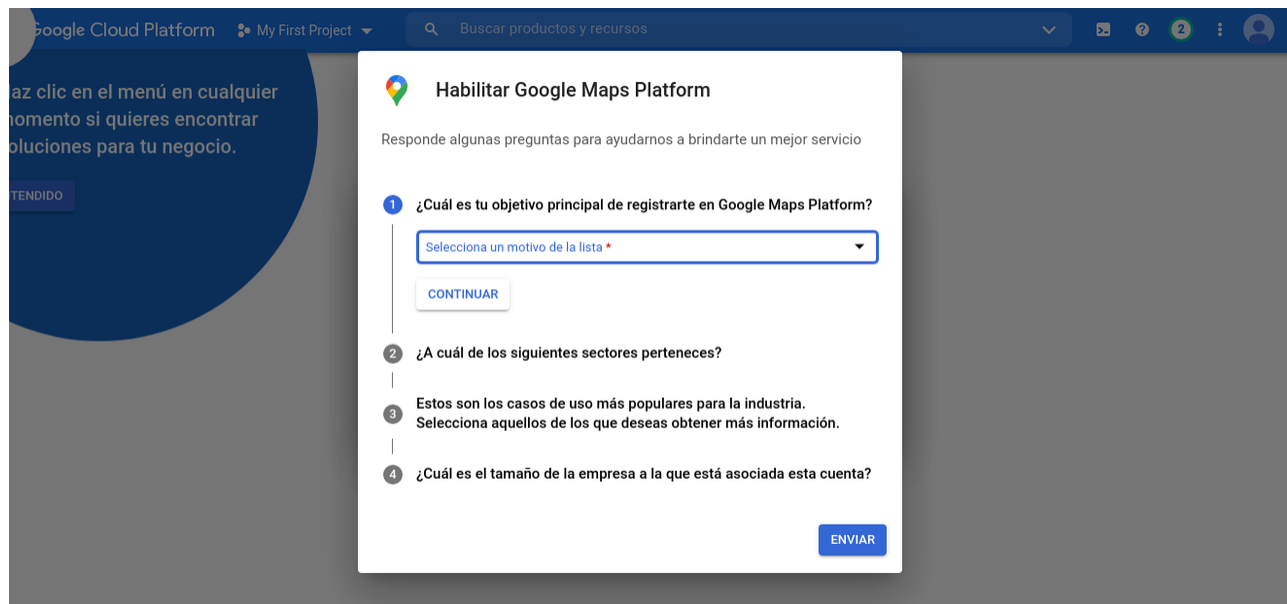
Comienza a usar Google Cloud con \$300 de crédito para invertir en los próximos 90 días.

Sin cargos automáticos cuando finaliza la prueba gratuita

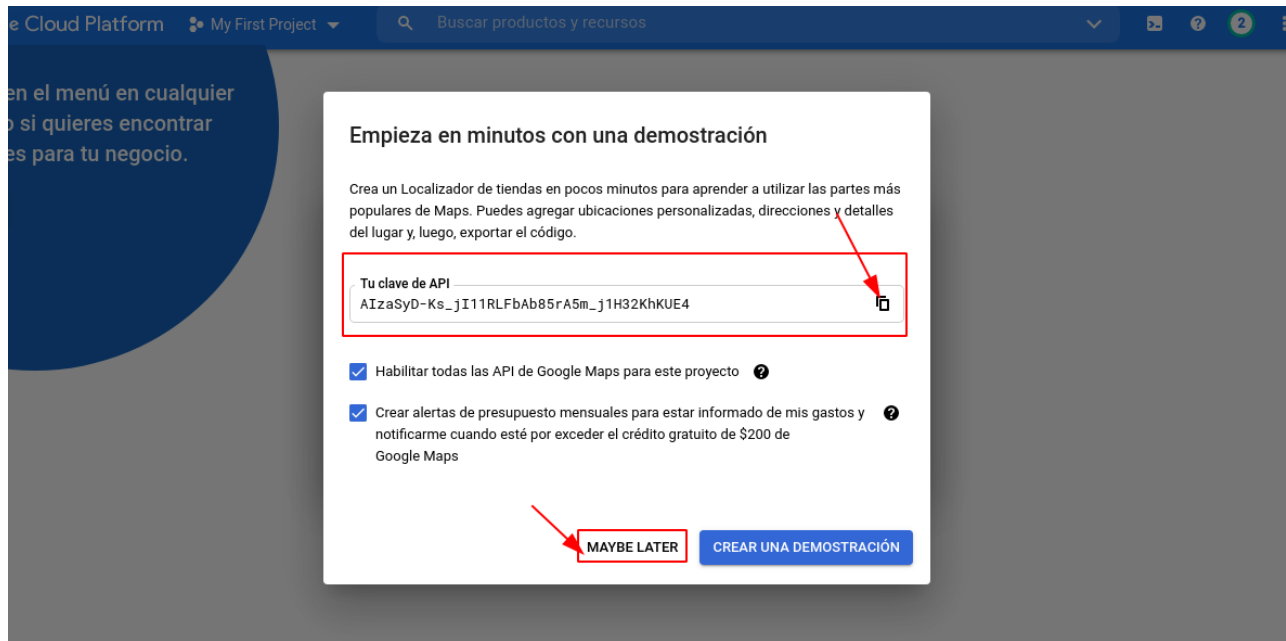
Te pedimos tu tarjeta de crédito para asegurarnos de que no eres un robot. No se te cobrará a menos que se actualice a una cuenta de pagos de forma manual.



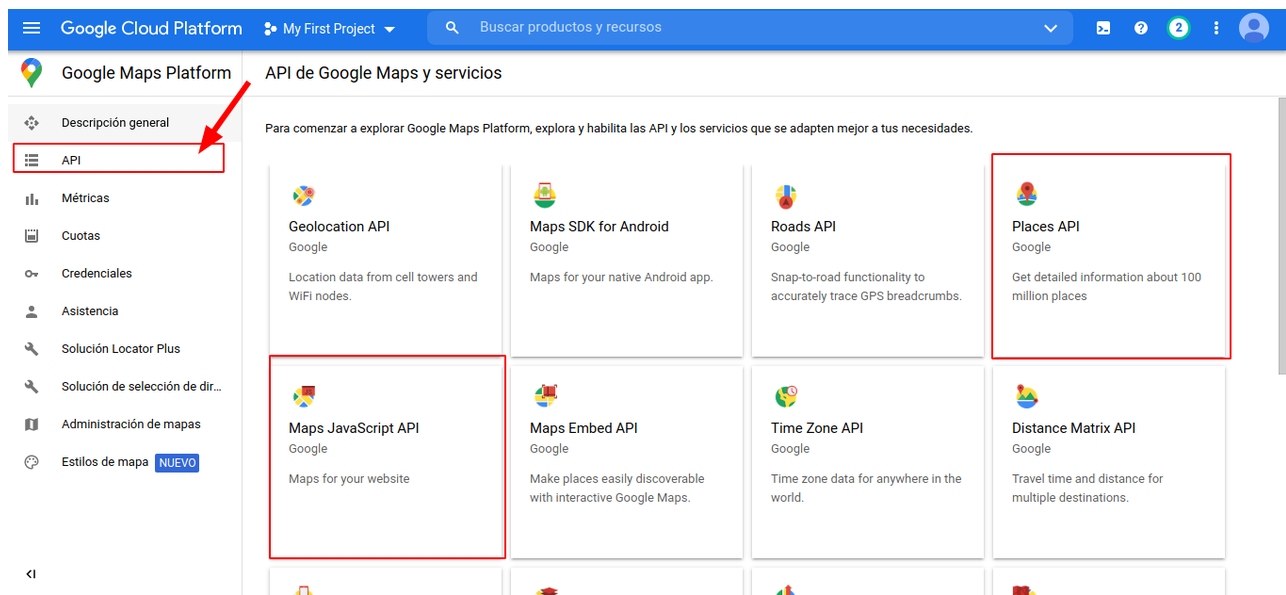
Completamos los datos de la tarjeta de crédito y continuamos.

Una captura de pantalla de la interfaz de usuario de Google Cloud Platform. En la parte superior, se ve el encabezado con "Google Cloud Platform", "My First Project" y un campo de búsqueda "Buscar productos y recursos". El contenido principal muestra un formulario de configuración para "Habilitar Google Maps Platform". El formulario contiene cuatro preguntas numeradas: 1. "¿Cuál es tu objetivo principal de registrarte en Google Maps Platform?" con un menú desplegable que muestra "Selecciona un motivo de la lista *". 2. "¿A cuál de los siguientes sectores perteneces?". 3. "Estos son los casos de uso más populares para la industria. Selecciona aquellos de los que deseas obtener más información.". 4. "¿Cuál es el tamaño de la empresa a la que está asociada esta cuenta?". Hay botones "CONTINUAR" y "ENVIAR" al final del formulario.

Respondemos un preguntas que Google hace la primera vez para ordenar la plataforma al uso que se le va a dar



Luego de responder las preguntas, nos dará el **API_KEY** que necesitamos. Lo copiamos.



Una vez dentro de la plataforma, si ya estamos en esta vista hacemos click en el cuadro de **"Maps Javascript API"** sino hacemos click en el menu/API para ir a esta vista.



Maps JavaScript API

Google

Maps for your website

HABILITAR

DESCRIPCIÓN GENERAL

DOCUMENTACIÓN

ASISTENCIA

Descripción general

Add a map to your website, providing imagery and local data from the same source as Google Maps. Style the map to suit your needs. Visualize your own data on the map, bring the world to life with Street View, and use services like geocoding and directions.

Acerca de Google

Detalles adicionales

Tipo: [SaaS & APIs](#)

Última actualización: 18/3/21

Categoría: [Maps](#)

Nombre del servicio: maps-backend.googleapis.com

Luego habilitamos esta API, es una de la las dos que necesitamos.

Google Cloud Platform My First Project Buscar productos y recursos


Google Maps Platform API

- Descripción general
- API**
- Métricas
- Cuotas
- Credenciales
- Asistencia
- Solución Locator Plus
- Solución de selección de dir...
- Administración de mapas
- Estilos de mapa **NUEVO**

API adicionales

Selecciona una API para obtener detalles en Marketplace


- API
- Maps SDK for Android
- Directions API
- [Distance Matrix API](#)
- Maps Elevation API
- Maps Embed API
- Geocoding API
- Geolocation API
- Roads API
- Maps SDK for iOS
- Time Zone API
- Places API**
- Maps Static API
- Street View Static API



Luego de habilitar el API anterior, debemos adicionar un segundo API para poder buscar por domicilio en el mapa.

Google Cloud Platform My First Project

←



Places API

Google

Get detailed information about 100 million places

HABILITAR

DESCRIPCIÓN GENERAL PRECIOS DOCUMENTACIÓN ASISTENCIA

Descripción general

Get data from the same database used by Google Maps. Places features over 100 million businesses and points of interest that are updated frequently through owner-verified listings and user-moderated contributions.

[Place search](#) Return a list of places based on a user's location or search string.

[Place details](#) Return detailed information about a specific place, including

Detalles adicionales

Tipo: [SaaS & APIs](#)

Última actualización: 18/3/21

Categoría: [Maps](#)

Nombre del servicio: places-backend.googleapis.com

Habilitamos este API "Places API"

Google Cloud Platform My First Project Buscar productos y recursos

Google Maps Platform API

Descripción general

API

Métricas

Cuotas

Credenciales

Asistencia

Solución Locator Plus

Solución de selección de dir...

Administración de mapas

API habilitadas

Selecciona una API para ver los detalles. Las cifras corresponden a los últimos 30 días.

API ↑	Solicitudes	Errores	Latencia promedio (ms)	
Maps JavaScript API	0	0	-	Detalles
Places API	0	0	-	Detalles

API adicionales

Selecciona una API para obtener detalles en Marketplace

- API
- Maps SDK for Android
- Directions API

Al final tendremos estas dos APIs habilitadas mas el API_KEY que copiamos.

Luego de terminar de configurar en la plataforma de Google, volvemos al sistema y simplemente copiamos el API_KEY en la configuración de Mapa.

ISPbrain
Mi licencia - PR
Disponibles 999

Mapas

Google Maps

Habilitado NO SI

Api key *

Código que se genera en google maps para validar la integración.

Centrado *

Coordenadas en las cuales se centrará el mapa al cargar.

Zoom *

Zoom NO SI Habilita la opción zoom en el mapa.

Pantalla completa NO SI Habilita la opción pantalla completa en el mapa.

Vista de calle NO SI Habilita la opción street view en el mapa.

Tipo de mapa NO SI Habilita la opción tipo de mapa en el mapa.

1 2 3 4

Y listo!, ya puedes utilizar Google Maps en ISPbrain

ISPbrain
Mi licencia - PRO+ Sin limite Actualizar licencia
Disponibles 9999+ Clientes

Mapas

Ingrese dirección
Bucar un domicilio en el mapa.

seleccione una capa

2 0.35 Capas visibles

Mapa Satélite

km 474

Google

Combinaciones de teclas Datos del mapa ©2021 Google 10 km Condiciones del Servicio Informar un error en el mapa